

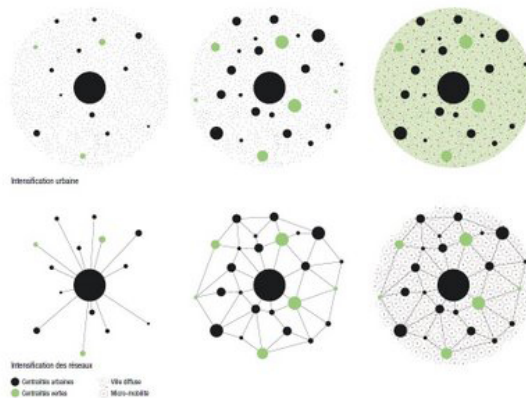
Approche systémique de la Ville: vers un développement urbain durable

La Ville : tentatives de définition

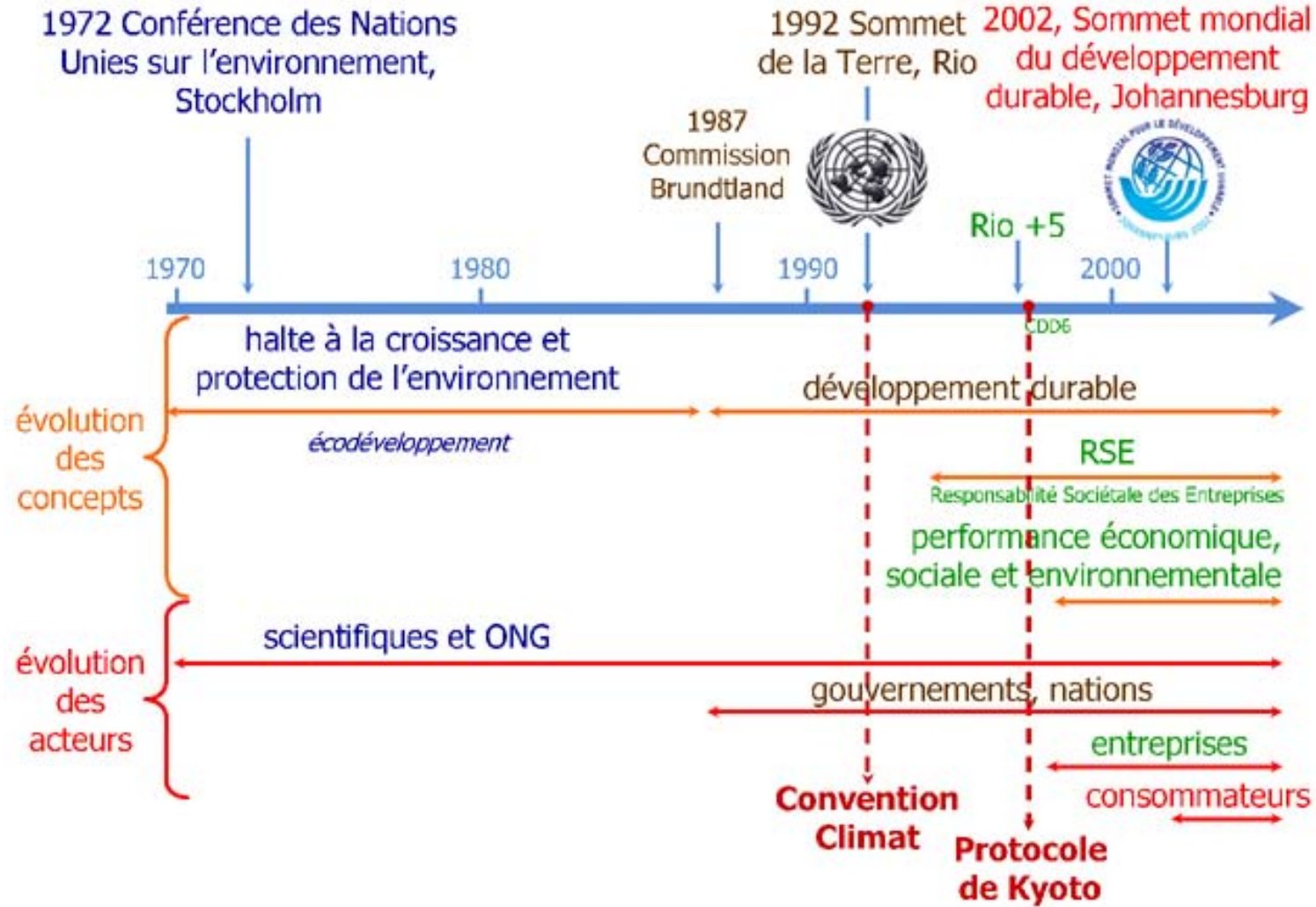
La Ville est plurielle :

- un point nodal : interaction, connexité, recoupement des chaînes...
- un territoire : proximité, densité, continuité, limites, centralité, échelle...
- des ambiances architecturales et urbaines : sens, représentation ...
- des hommes (et des femmes) : liens sociaux, activités, urbanités...

La Ville, un système complexe.



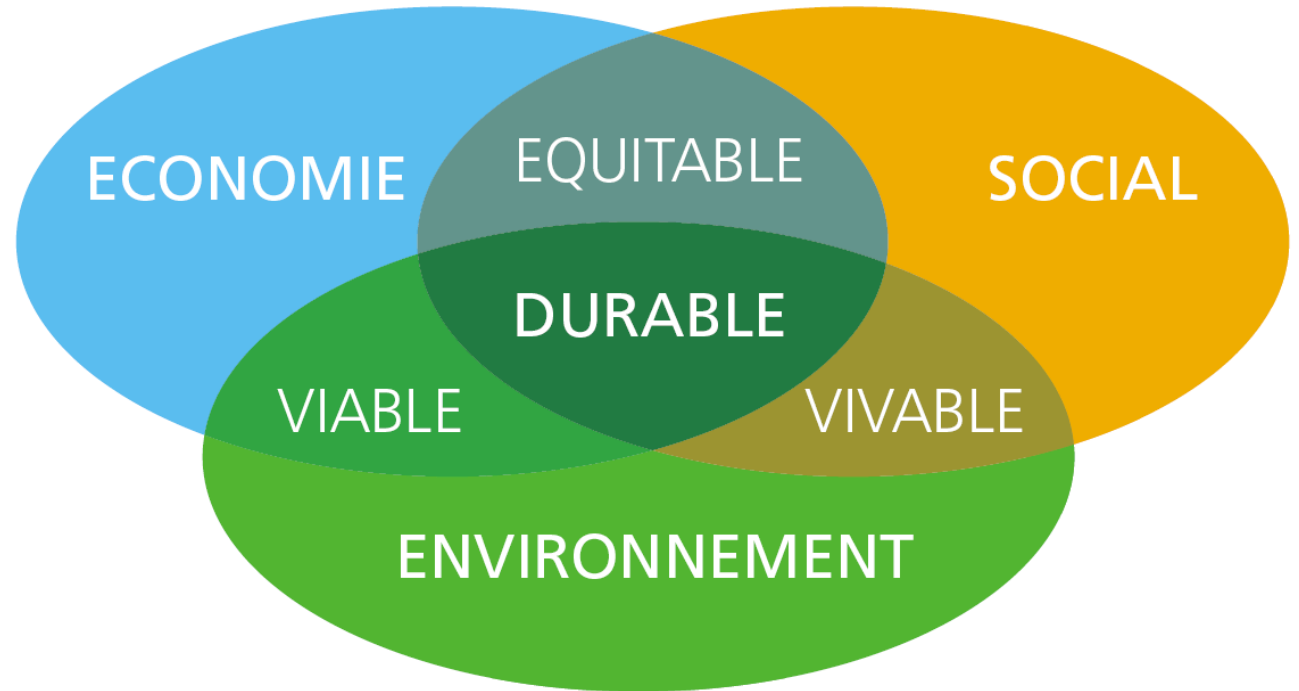
Les grandes dates du développement durable



Le Développement Durable : tentatives de définition

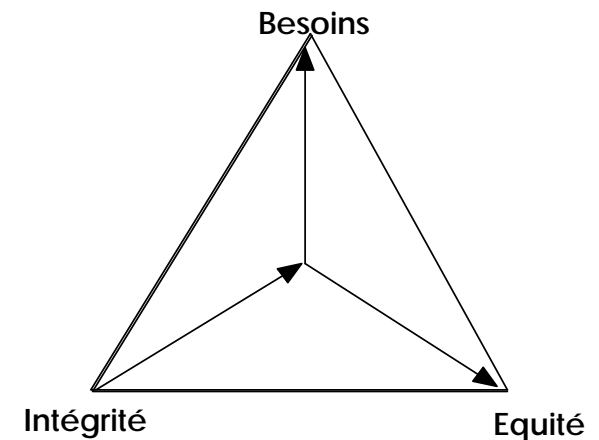
Rapport Brundtland (1987)

« Le développement durable est le développement qui satisfait les besoins de la génération actuelle sans priver les générations futures de la possibilité de satisfaire leurs propres besoins. »



1) DIALECTIQUE ENTRE TROIS POLES

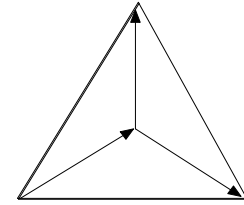
- Besoins Générations actuelles et futures
- Intégrité maintien de l'intégrité écologique
- Équité justice sociale / diversité culturelle



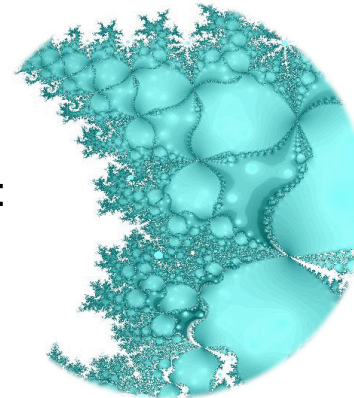
Le Développement Durable : tentatives de définition

1) DIALECTIQUE ENTRE TROIS POLES

- Besoins Générations actuelles et futures
- Intégrité maintien de l'intégrité écologique
- Équité justice sociale / diversité culturelle



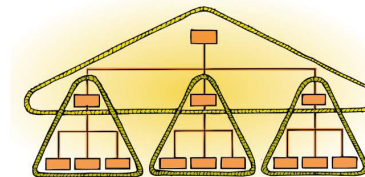
2) EMBOITEMENT DES ECHELLES SPATIALES : « Penser globalement, agir localement ».



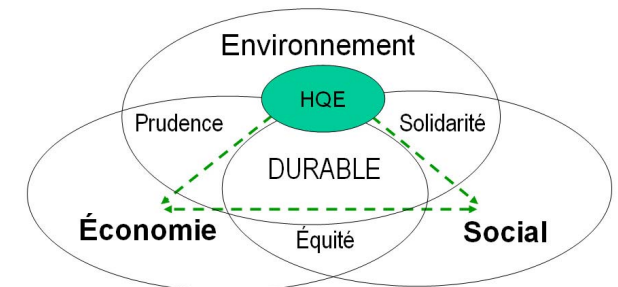
3) NOUVELLES ECHELLES TEMPORELLES : équité trans-générationnelle.



4) NOUVELLES ECHELLES POLITIQUES : gouvernance.



5) PREGNANCE DE L'ENVIRONNEMENT.



Les principes fondamentaux du Développement Durable

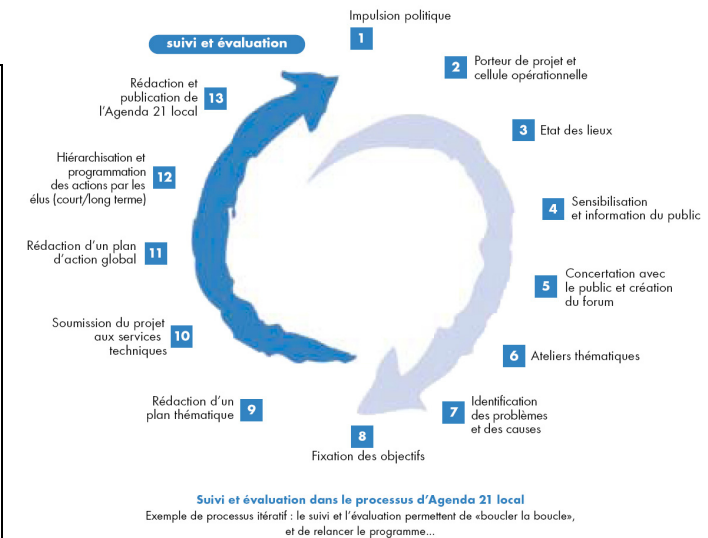
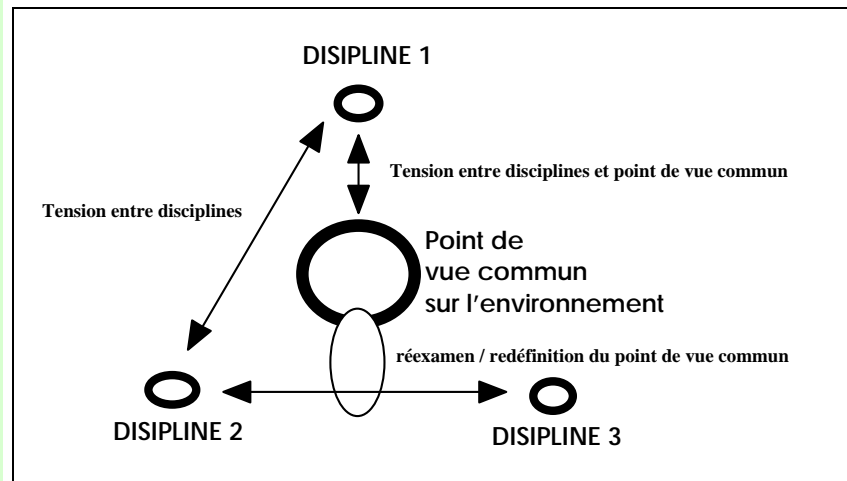
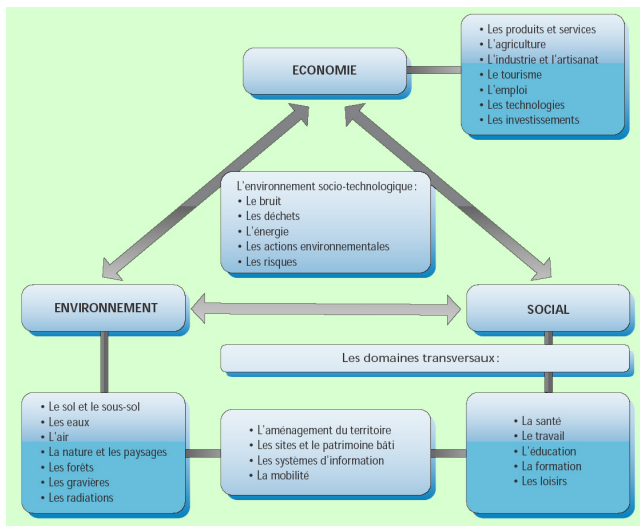
- principe de précaution
- principe de prévention
- principe de responsabilité ou de causalité
- principe de proportionnalité
- principe de flexibilité ou d'ouverture
- principe de résilience
- principe d'information
- principe de coopération
- principe de subsidiarité.

Quels nouveaux concepts, méthodes et outils pour l'aménagement urbain ?

1 Renouveau des pratiques et des processus de décision : échelle politique.

- Affaiblissement des logiques sectorielles au profit globalité environnementale
- Émergence de l'interdisciplinarité, du multicritère (Agendas 21- SRU-SCOT-PLU))
- Inflexion importante du rapport offre- demande

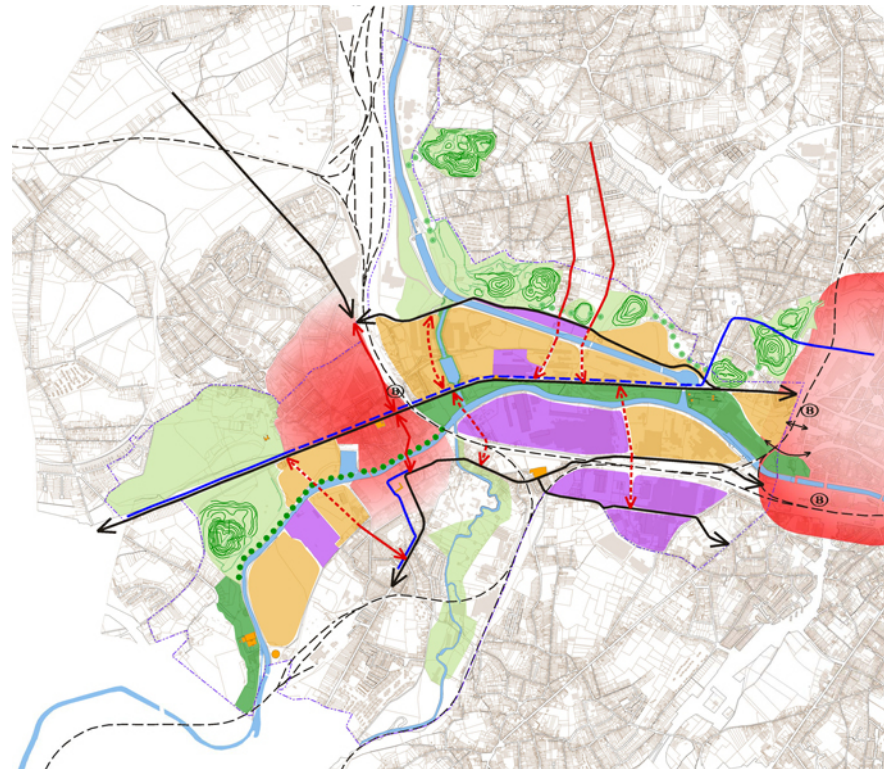
- ⇒ Nouveaux modes de gestion de la Ville : le projet urbain.
- ⇒ Nouveaux outils de modélisation du système urbain.
- ⇒ Nouveaux métiers de l'environnement urbain.



Quels nouveaux concepts, méthodes et outils pour l'aménagement urbain ?

1 Renouveau des pratiques et des processus de décision : échelle politique.

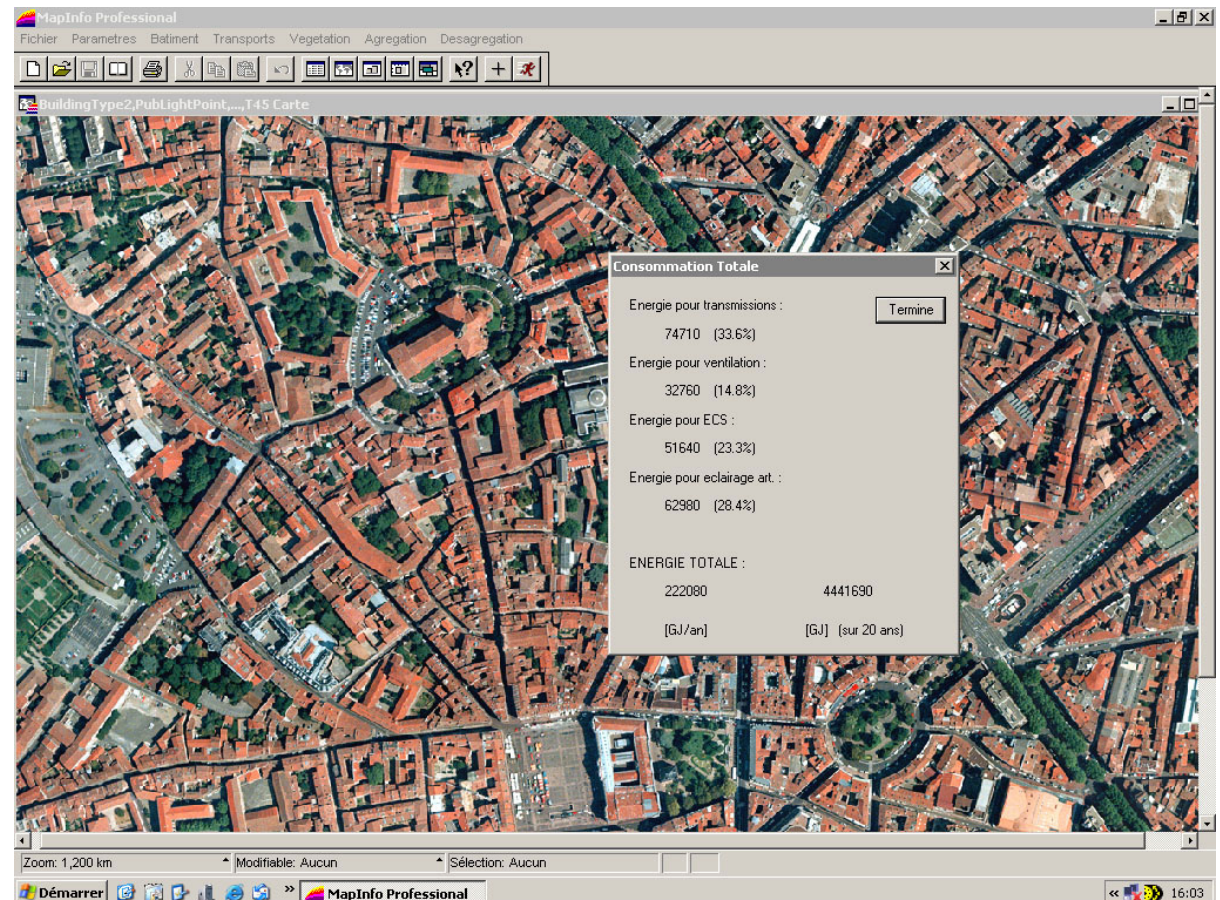
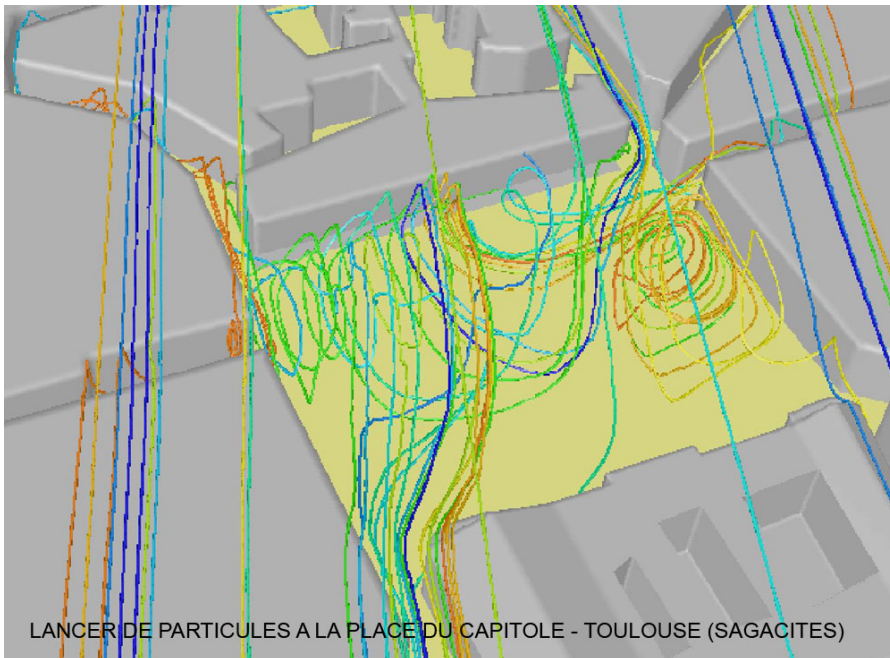
- ⇒ **Nouveaux modes de gestion de la Ville : le projet urbain.**
- ⇒ Nouveaux outils de modélisation du système urbain.
- ⇒ Nouveaux métiers de l'environnement urbain.



Quels nouveaux concepts, méthodes et outils pour l'aménagement urbain ?

1 Renouveau des pratiques et des processus de décision : échelle politique.

- ⇒ Nouveaux modes de gestion de la Ville : le projet urbain.
- ⇒ **Nouveaux outils de modélisation du système urbain.**
- ⇒ Nouveaux métiers de l'environnement urbain.



Quels nouveaux concepts, méthodes et outils pour l'aménagement urbain ?

1 Renouveau des pratiques et des processus de décision : échelle politique.

- ⇒ Nouveaux modes de gestion de la Ville : le projet urbain.
- ⇒ Nouveaux outils de modélisation du système urbain.
- ⇒ **Nouveaux métiers de l'environnement urbain.**

Publié le 28/01/2010 10:03 | LaDepeche.fr

Ingénieurs formés à l'urbanisme durable Formation. L'INSA propose une option Génie urbain.



Comment réduire l'emprunte écologique de la ville, diminuer la consommation d'énergie, notamment par une meilleure organisation de la mobilité quotidienne ? Comment optimiser l'usage de l'eau et des réseaux de télécommunication ? Pour gérer ces problématiques complexes, les collectivités territoriales et les sociétés d'économie mixte recherchent des professionnels disposant tout à la fois de compétences d'ingénieurs et d'urbanistes.

En réponse à cette demande, l'INSA de Toulouse, école d'ingénieur publique en 5 ans après le bac, a créé à la rentrée dernière une nouvelle option, avec un cursus hybride, comprenant un socle scientifique de haut niveau, et des cours originaux orientés vers la mise en œuvre d'un urbanisme durable.

Les élèves de cette nouvelle filière, unique dans le grand Sud-Ouest, travaillent sur les thématiques du transport, de l'énergie et de l'eau, à partir d'études de cas, en utilisant systèmes d'information géographique et techniques de modélisation, sous la supervision de professionnels en activité.

Récemment, les élèves et leurs enseignants ont effectué une instructive visite d'étude, avec des responsables du Grand Toulouse, dans trois quartiers toulousains en pleine reconstruction : Montaudran, Borderouge et

Bordelongue. L'INSA de Toulouse dispose déjà d'une expérience de création dans le domaine des double-cursus. Elle est l'une des rares écoles en France à proposer une formation d'architecte-ingénieur, en partenariat avec l'école nationale supérieure d'architecture de Toulouse. Luc Adolphe est responsable de ce nouveau cursus. Il est l'un des fondateurs de l'Institut de la Ville, créée par l'Université de Toulouse pour fédérer les recherches sur ce thème.

Quels nouveaux concepts, méthodes et outils pour l'aménagement urbain ?

2 Renouveau des échelles temporelles

E quité transgénérationnelle ?

Passer du risque à l'incertain.

Trois principes fondamentaux :

- Ouverture
- Réversibilité
- Renforcer la gestion patrimoniale des biens publics

⇒ Réversibilité de l'aménagement urbain.

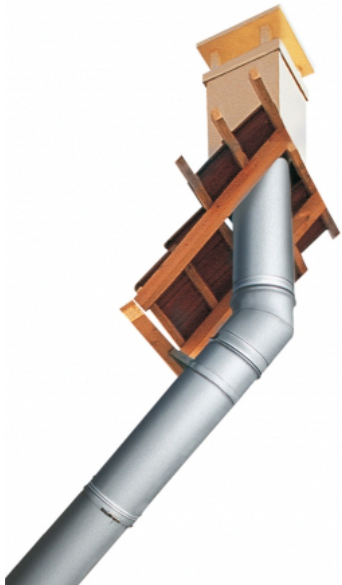
⇒ Patrimoine urbain d'aujourd'hui pour demain.

⇒ Temporalité et cycles de la ville.

Quels nouveaux concepts, méthodes et outils pour l'aménagement urbain ?

2 Renouveau des échelles temporelles

- ⇒ Réversibilité de l'aménagement urbain.
- ⇒ Patrimoine urbain d'aujourd'hui pour demain.
- ⇒ Temporalité et cycles de la ville.



Quels nouveaux concepts, méthodes et outils pour l'aménagement urbain ?

3 Renouveau des échelles spatiales

Articulation entre échelles spatiales, du local au global.

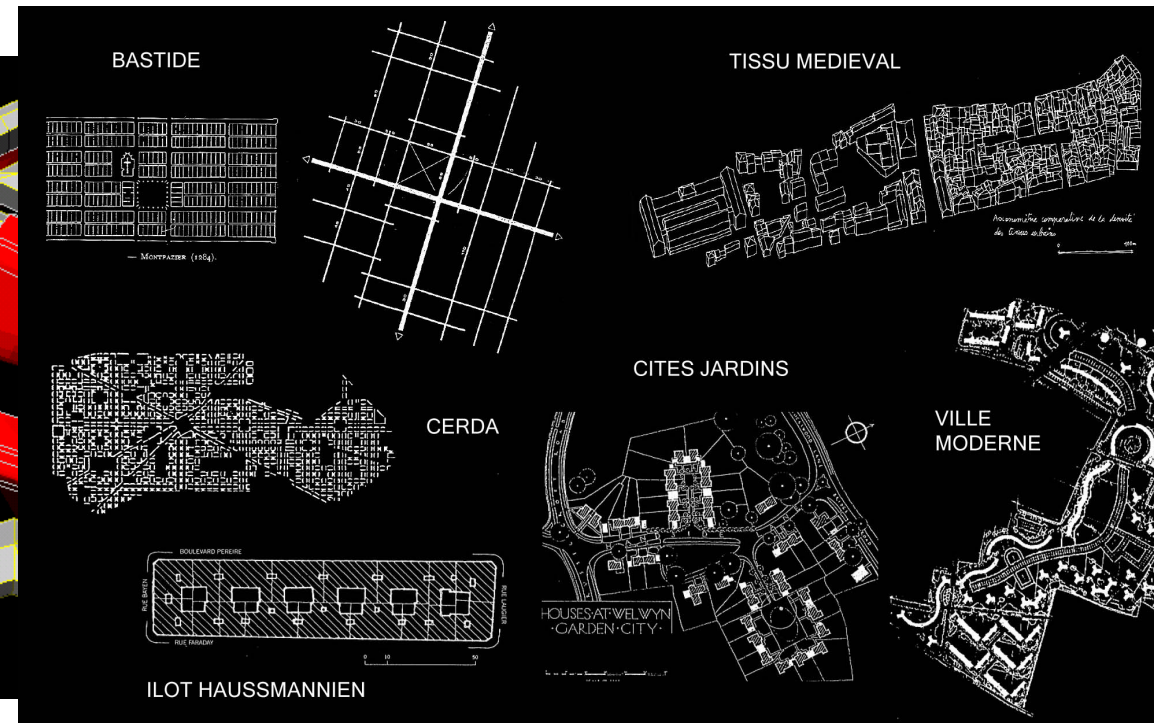
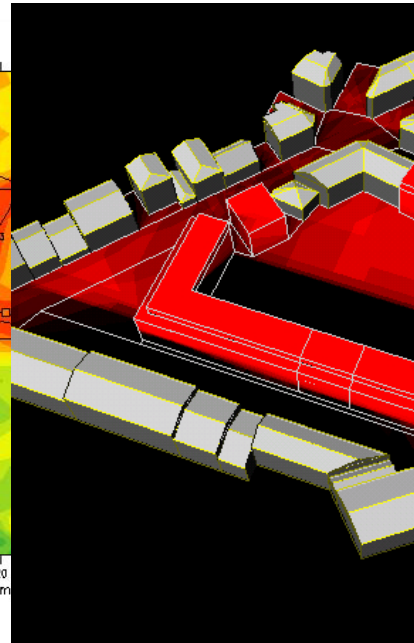
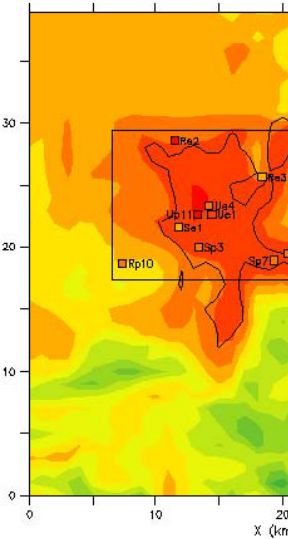
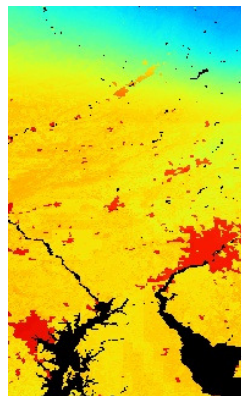
Passer d'une économie d'échelle à une économie d'intégration

- ⇒ **Perdurabilité relative des morphologies d'aménagement .**
- ⇒ **Réseaux et territoires urbains**
- ⇒ **Intégration des aménagements : de la BHQE à la VHQE.**

Quels nouveaux concepts, méthodes et outils pour l'aménagement urbain ?

3 Renouveau des échelles spatiales

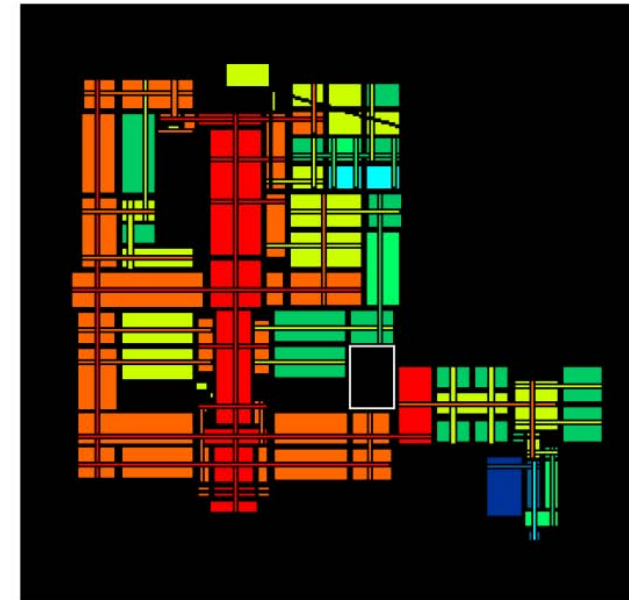
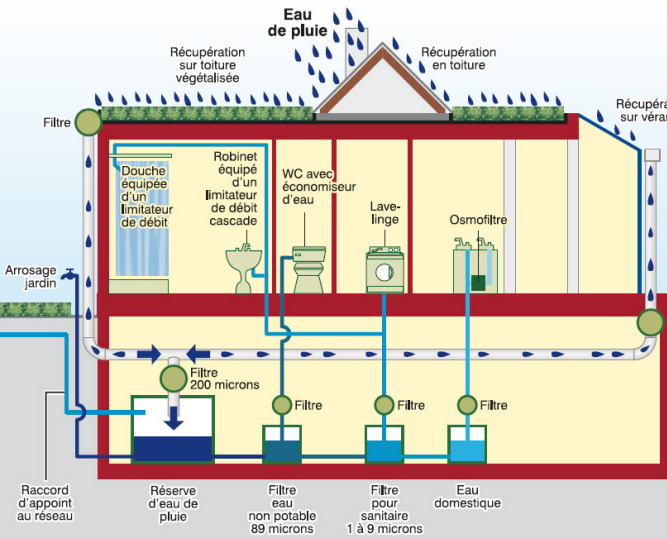
- ⇒ **Perdurabilité relative des morphologies d'aménagement .**
- ⇒ Réseaux et territoires urbains
- ⇒ Intégration des aménagements : de la BHQE à la VHQE.



Quels nouveaux concepts, méthodes et outils pour l'aménagement urbain ?

3 Renouveau des échelles spatiales

- ⇒ **Perdurabilité relative des morphologies d'aménagement .**
- ⇒ **Réseaux et territoires urbains**
- ⇒ **Intégration des aménagements : de la BHQE à la VHQE.**

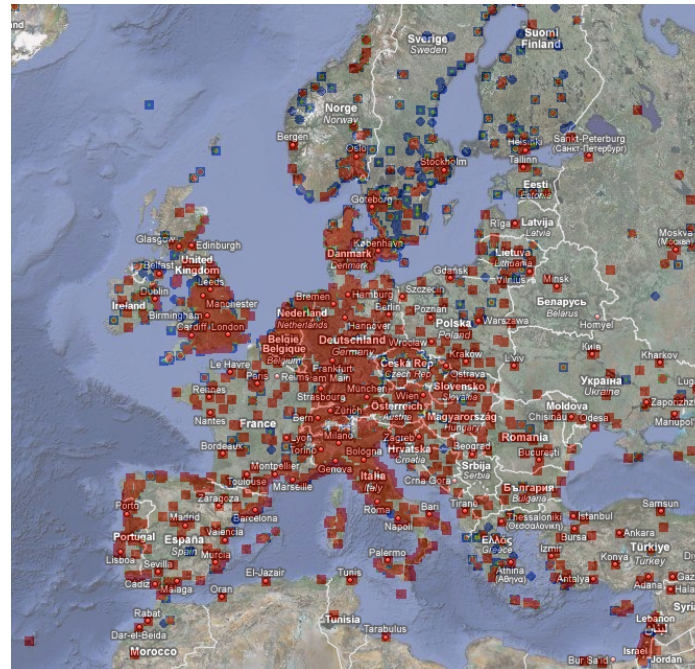


Conclusion

DD nouvelle utopie positiviste mais totalitaire

Vers le ménagement des flux urbains ?

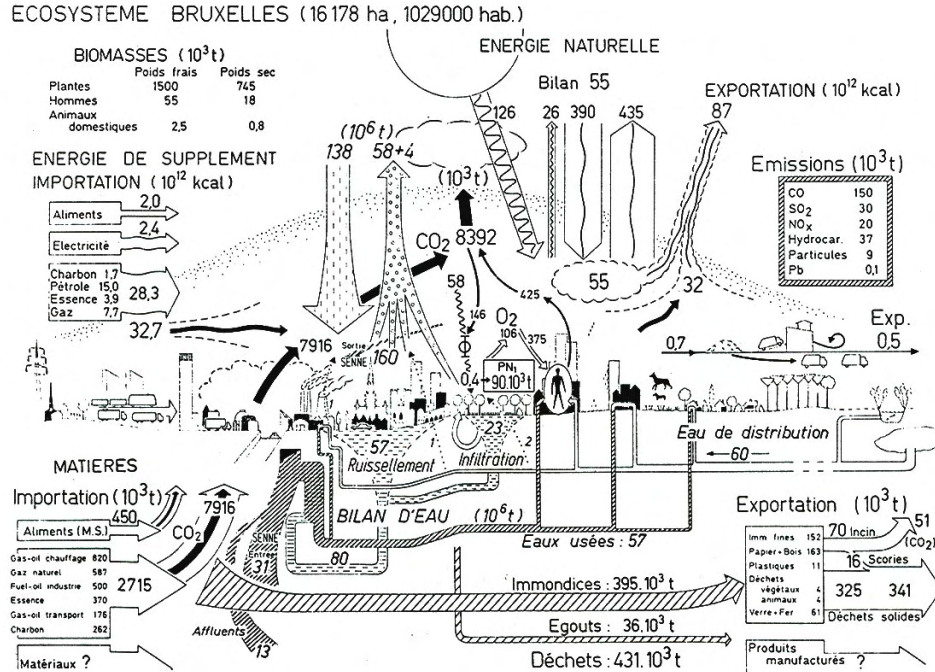
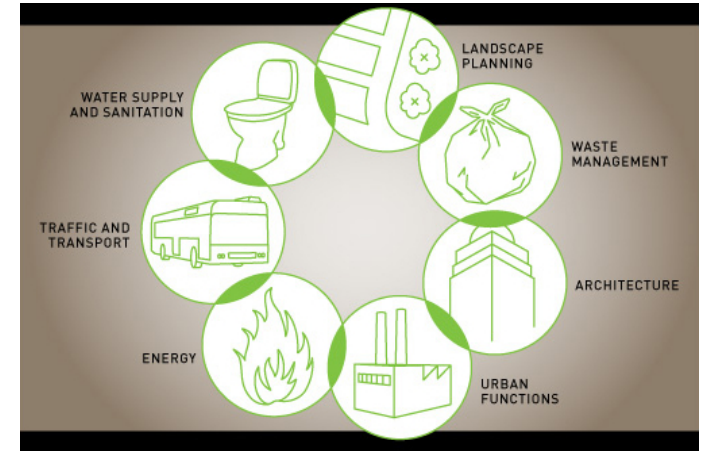
Une approche (éco)systémique de la Ville



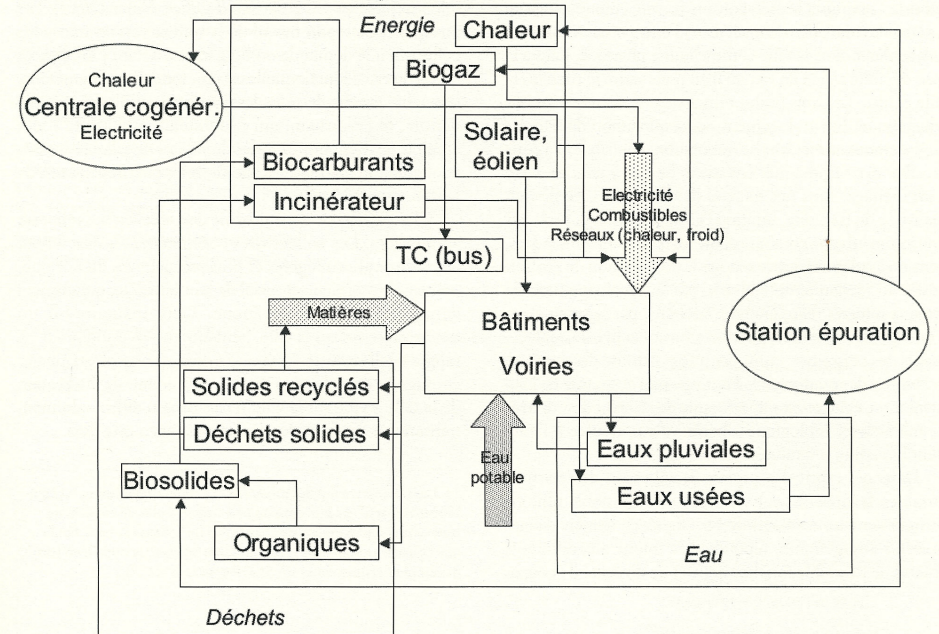
Conclusion

Vers le ménagement des flux urbains ?

Une approche (éco)systémique de la Ville



Métabolisme urbain: eau, énergie, déchets



Représentation schématique de l'éco-cycle de Hammerby, valorisant les complémentarités entre les trois domaines de l'eau, de l'énergie et des déchets.