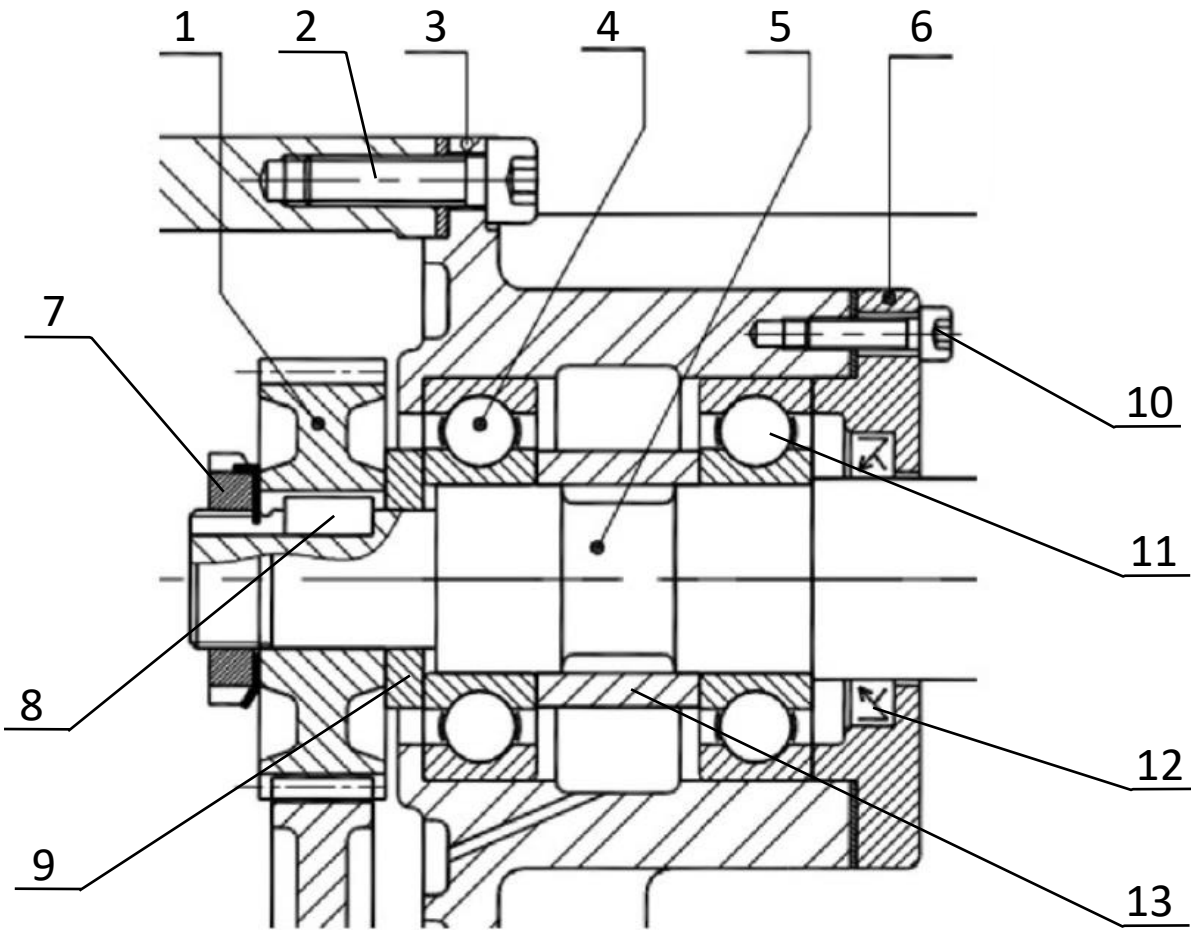


Guidage en rotation

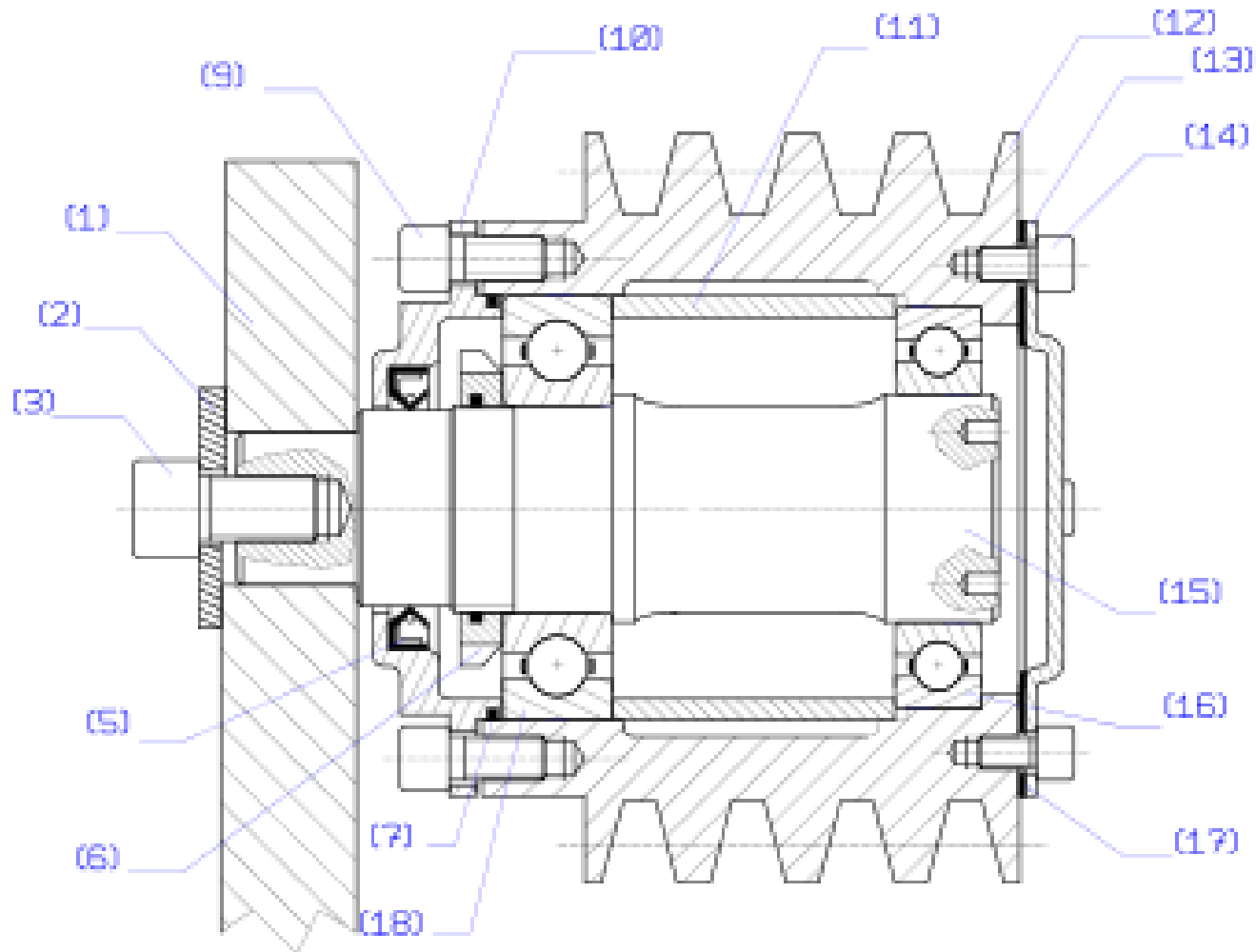
Exercice GR1

Etude du montage:

- Définir les pièces fixes et les pièces tournantes.
- Inventaire des appuis axiaux.
- Numéro de la solution.
- Ordre de montage.



Exercice GR2

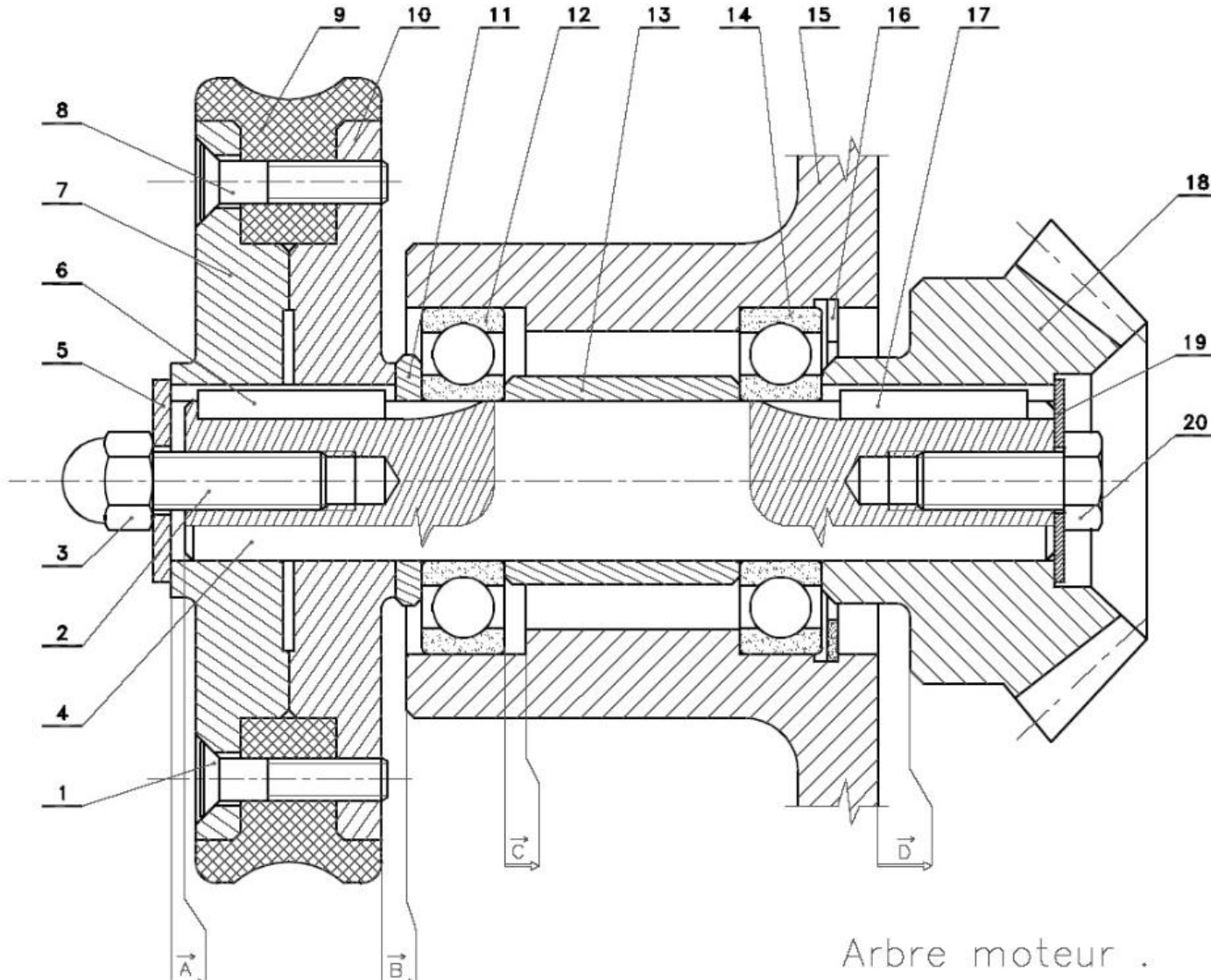


Etude du montage:

- Bilan des efforts.
- Numéro de la solution.
- Justification du choix de la solution.
- Ordre de montage.

- Donner le nom standard de chaque pièce repérée.

Exercice GR3



Etude du montage:

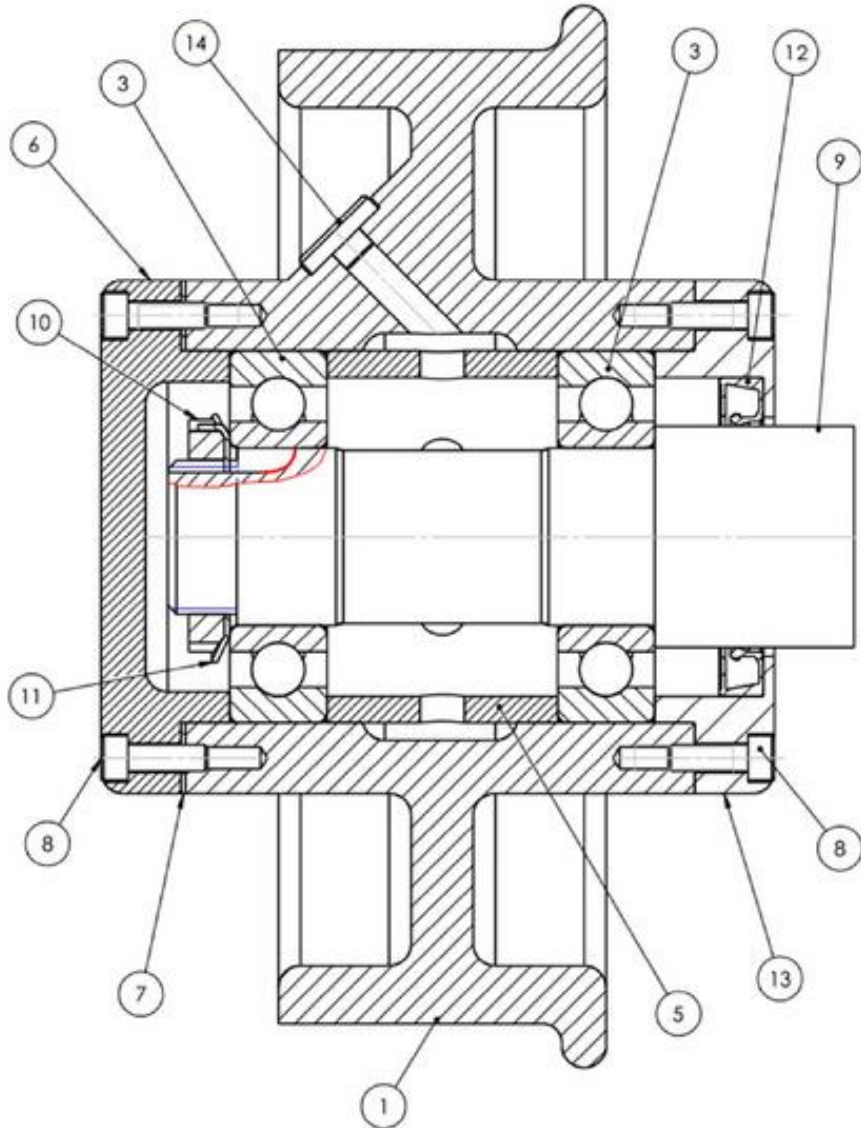
- Bilan des efforts.
- Numéro de la solution.
- Justification du choix de la solution.
- Ordre de montage.

- Complétez la nomenclature et donnez le nom standard des pièces manquantes.

20	1	
19	1	
18	1	Roue conique
17	1	
16	1	
15	1	Corps
14	1	
13	1	
12	1	
11	1	Cale
10	1	Flasque droit
9	2	Roue creuse à denture hélicoïdale
8	1	
7	1	Flasque gauche
6	1	
5	1	
4	1	
3	1	Ecrou borgne
2	1	
1	1	
Rep	Nb	Designation
		NOMENCLATURE

Exercice GR4

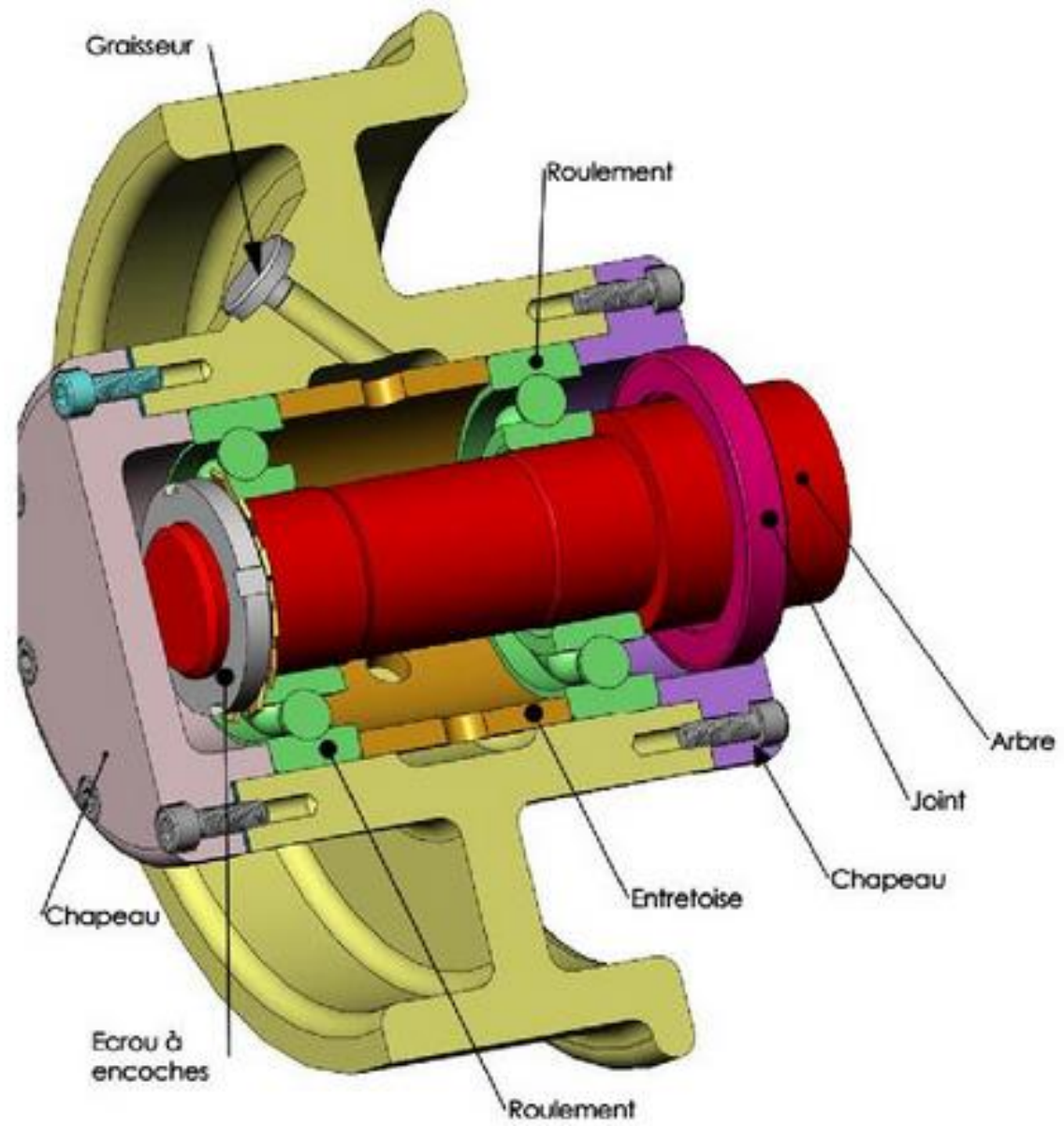
Roue de wagonnet



Etude du montage:

- Bilan des efforts.
- Numéro de la solution.
- Justification du choix de la solution.
- Ordre de montage.

- Donner le nom standard de chaque pièce repérée.

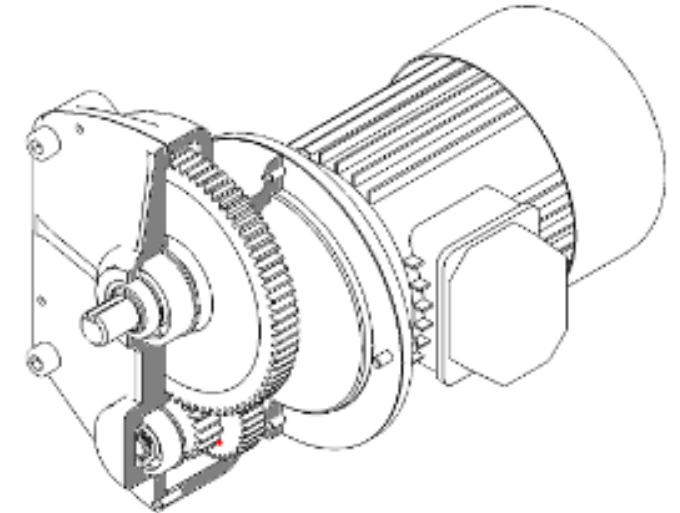
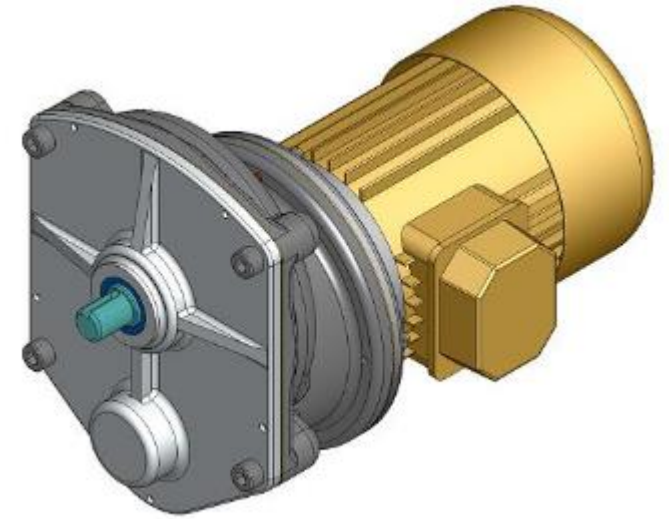
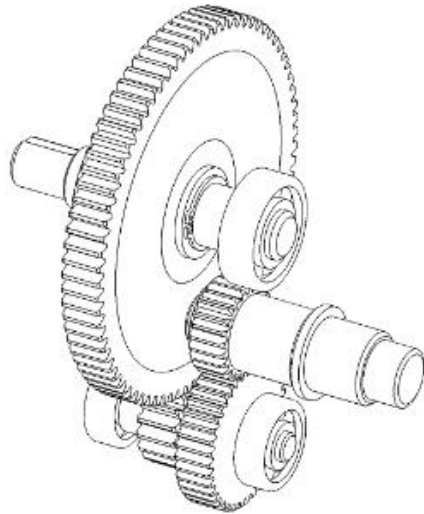


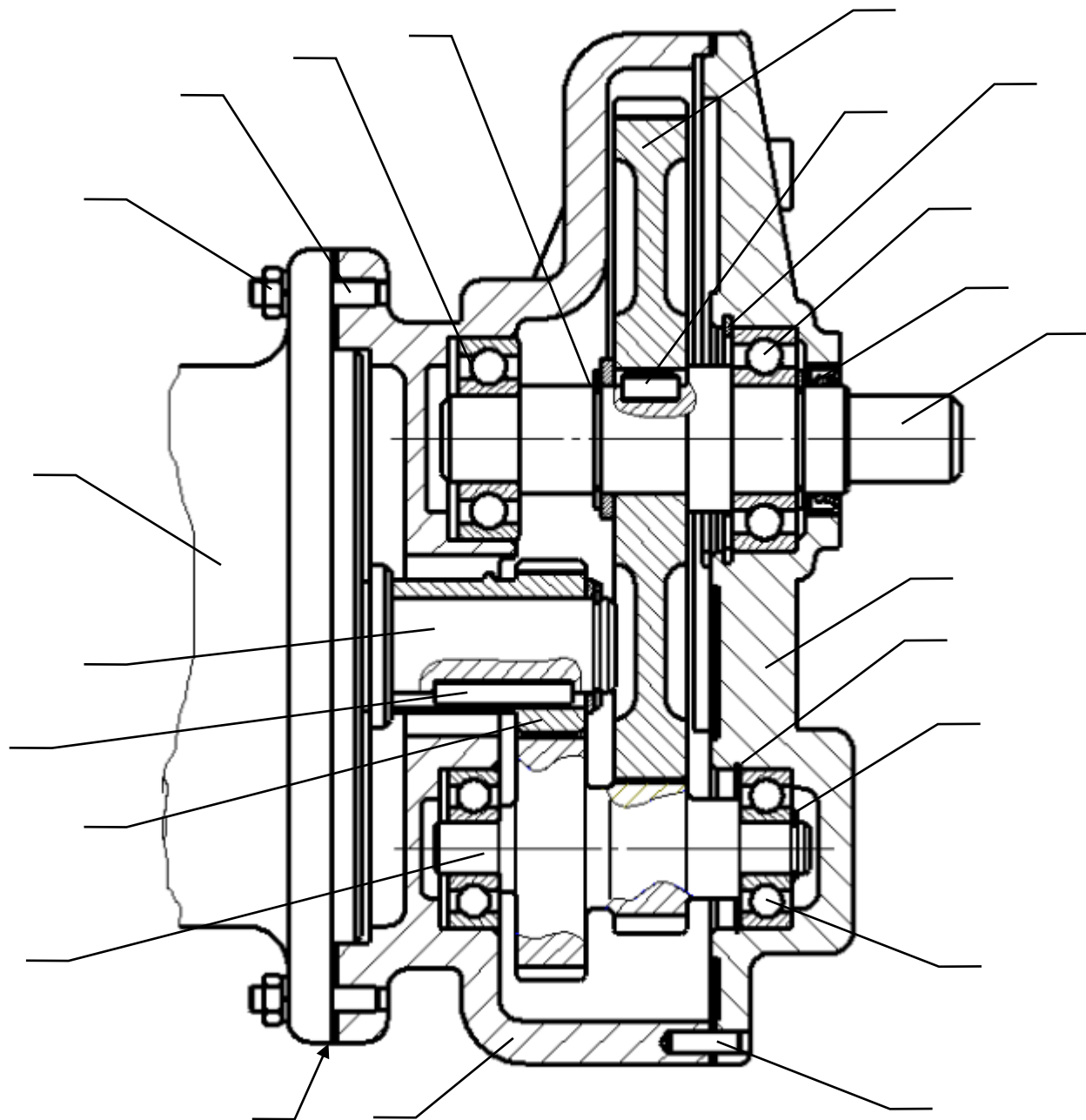
Exercice GR5

Motoréducteur

Etude des deux montages de roulements du motoréducteur:

- Bilan des efforts.
- Est-ce que les solutions de montage choisies sont standards?
 - Si oui, quel est le numéro de la solution.
 - Si non, quel est la solution la plus proche.
- Justification du choix de la solution.
- Ordre de montage de l'ensemble moteur et réducteur.





22	1	Pion de centrage
21	1	Corps
20	1	Joint plat moteur / corps
19	1	Clavette arbre moteur
18	1	Roulement de gauche
17	1	Circlips extérieur
16	1	Joint à lèvres
15	1	Roulement de droite
14	1	Circlips intérieur
13	1	Clavette
12	1	Roue de sortie $Z = 77$ $m = 2$
11	1	Circlips intérieur
10	1	Circlips extérieur
9	2	Roulement à billes
8	1	Arbre intermédiaire $Z = 39$ $m = 1,45$ / $Z = 18$ $m = 2$
7	4	Goujon M10 x 20
6	4	Ecrou H M10
5	1	Moteur
4	1	Pignon moteur
3	1	Arbre moteur
2	1	Couvercle
1	1	Carter
Rep	Nb	Designation
NOMENCLATURE		

