



*Association Fabric'INSA
135, avenue de Ranguel
31077 Toulouse*

***APP0 2017 :
Installation des logiciels***

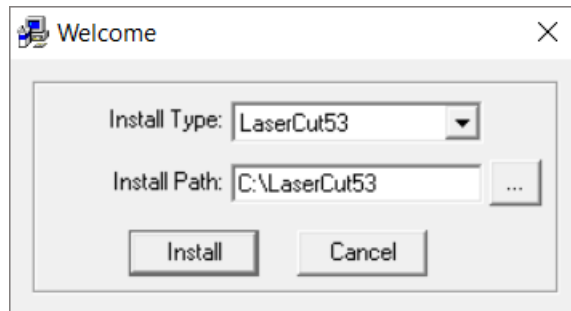


Ce guide a pour but de vous expliquer comment installer les différents logiciels dont vous aurez besoin pour le prototypage de votre chaise.

Avant tout, copiez l'ensemble de la clé USB sur votre ordinateur !

II] Installation de laser cut 5.3

Allez dans le dossier « **installateurs** » puis « **lasercut 5.3** ». Lancez l'exécutable « **SetUp.exe** ».



Modifiez le Path pour le faire pointer vers le dossier « **installations\LaserCut53** » que vous avez récupéré.

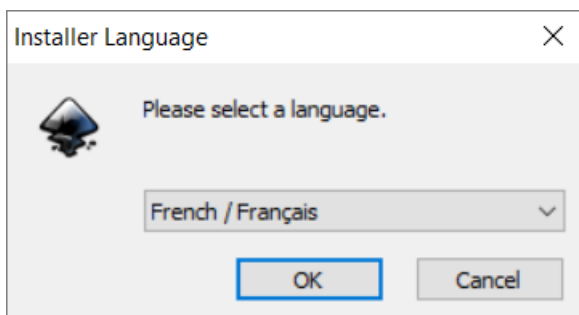
Cliquez sur « **Install** » et patientez !

Pour exécuter laser cut, allez dans « **installations\LaserCut53** ». Vous y trouverez l'exécutable « **LaserCut53_Demo.exe** ».

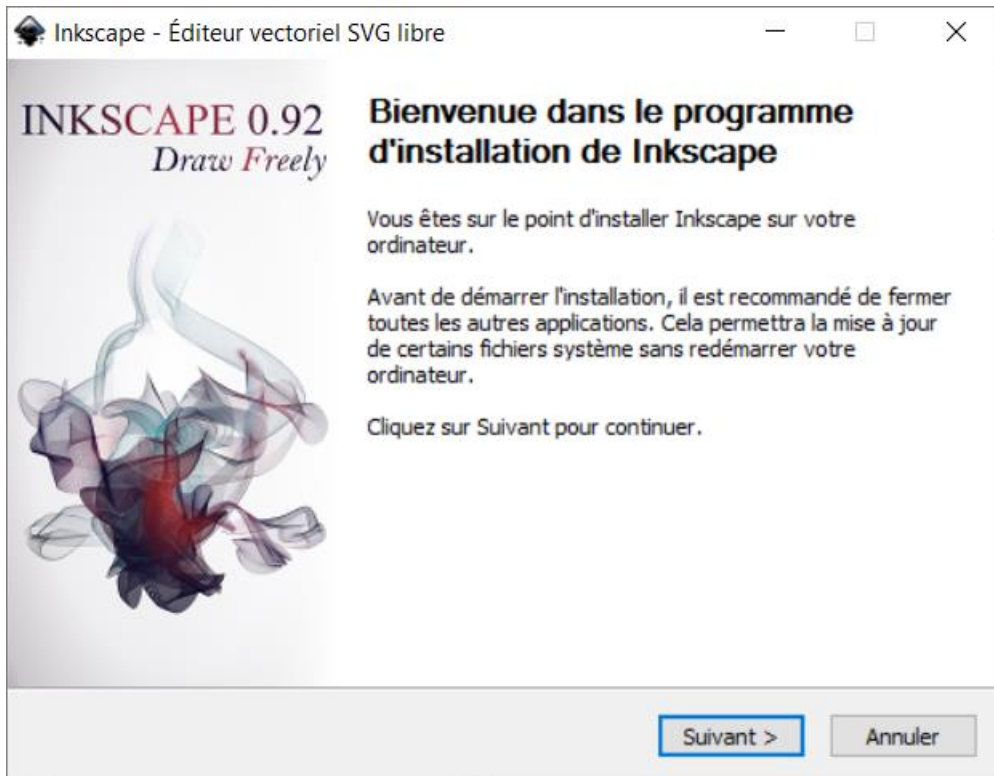
**L'exécutable « LaserCut53.exe » ne marchera pas, c'est normal !
Vous pouvez d'ailleurs supprimer le raccourci du bureau**

II] Installation de Inkscape

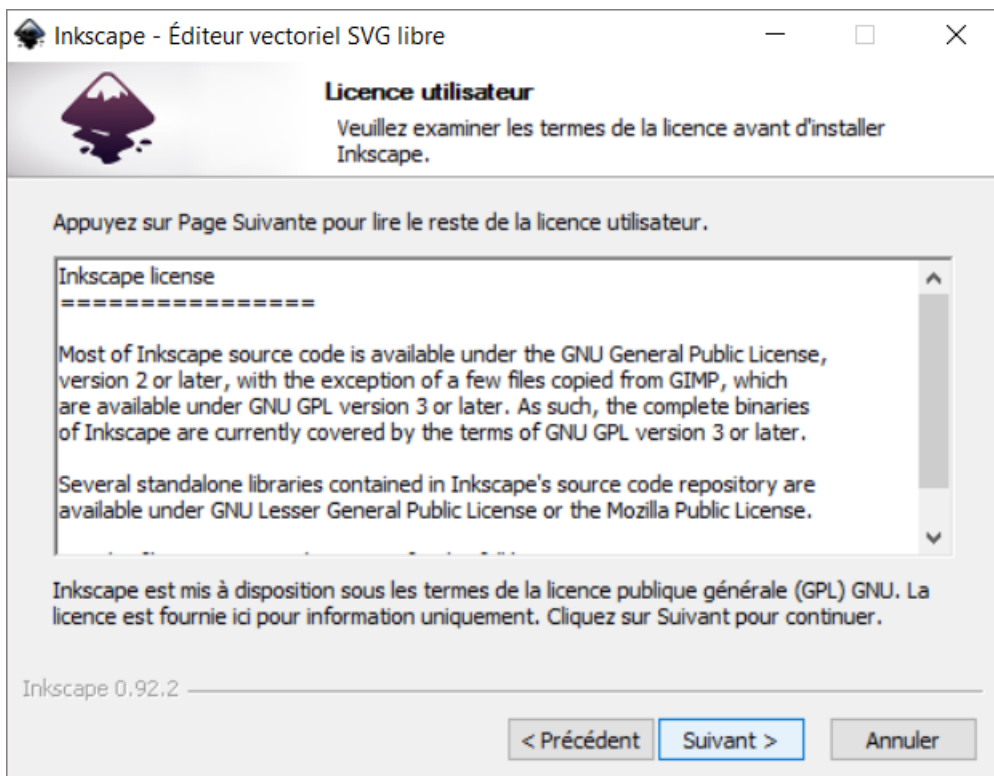
Allez dans le dossier « **installateurs** ». Lancez l'exécutable « **inkscape-0.92.2-x86.exe** ».



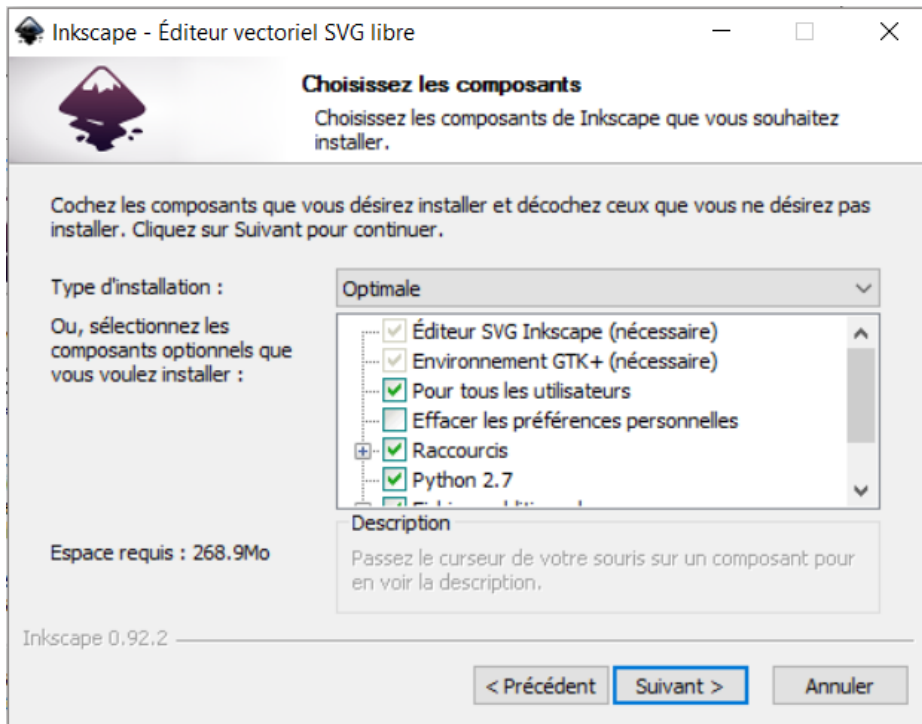
Sélectionnez votre langue puis OK.



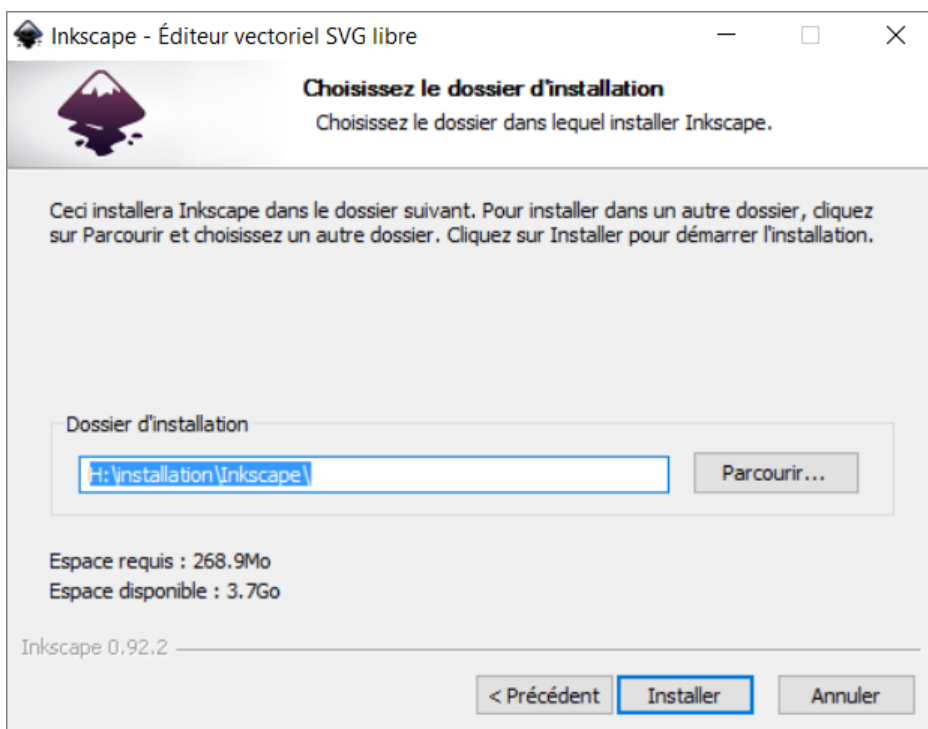
Cliquez sur **suivant**.



Suivant encore.



Et **suivant** encore une fois sans rien modifier !



Modifiez le Path pour le faire pointer vers le dossier « **installations\Inkscape** » que vous avez récupéré.

Cliquez sur « **Installer** » et patientez !

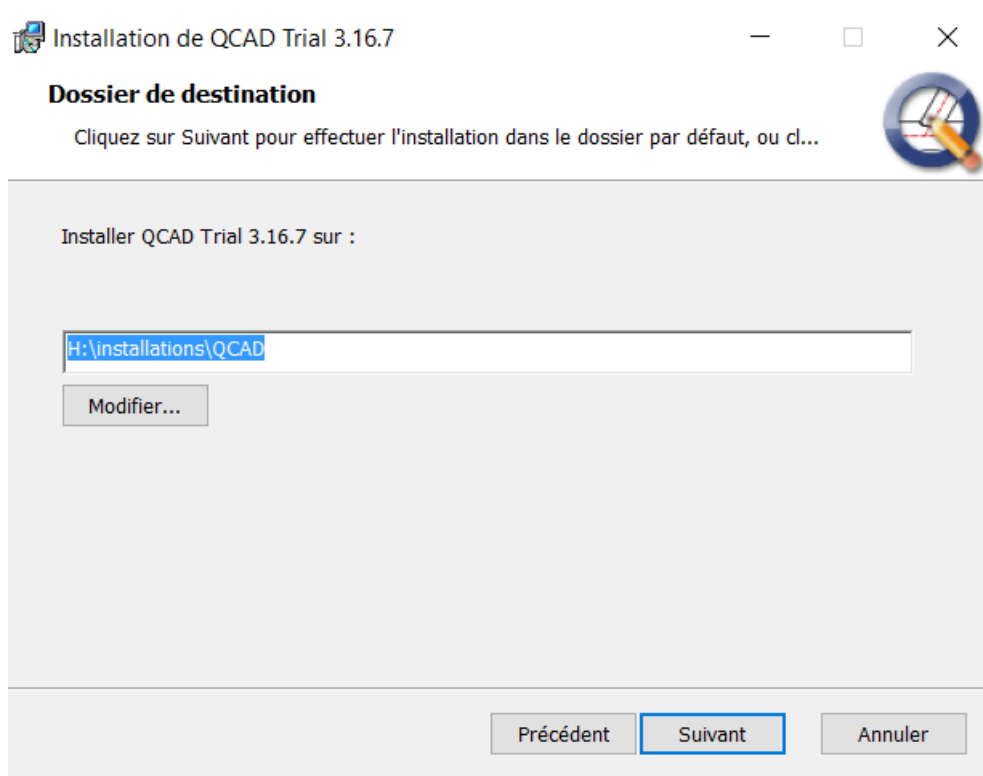
Pour exécuter inkscape, allez dans « **installations\ Inkscape** ». Vous y trouverez l'exécutable « **inkscape.exe** ».

III] Installation de QCAD

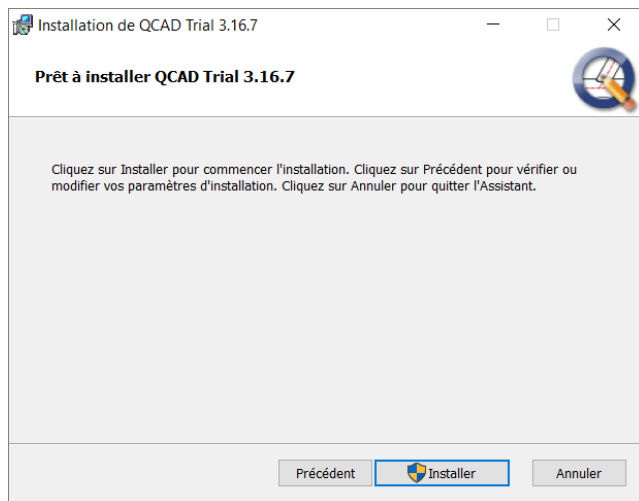
Allez dans le dossier « **installateurs** ». Lancez l'exécutable « **qcad_3-16-7_fr_127972_32.msi** ».



Cliquez sur **suivant**.



Modifiez le Path pour le faire pointer vers le dossier « **installations\QCAD** » que vous avez récupéré puis cliquez sur **suivant**.



Cliquez sur « **installer** » et c'est fini !

Pour exécuter QCAD, allez dans « **installations\ QCAD** ». Vous y trouverez l'exécutable « **qcad.exe** ».