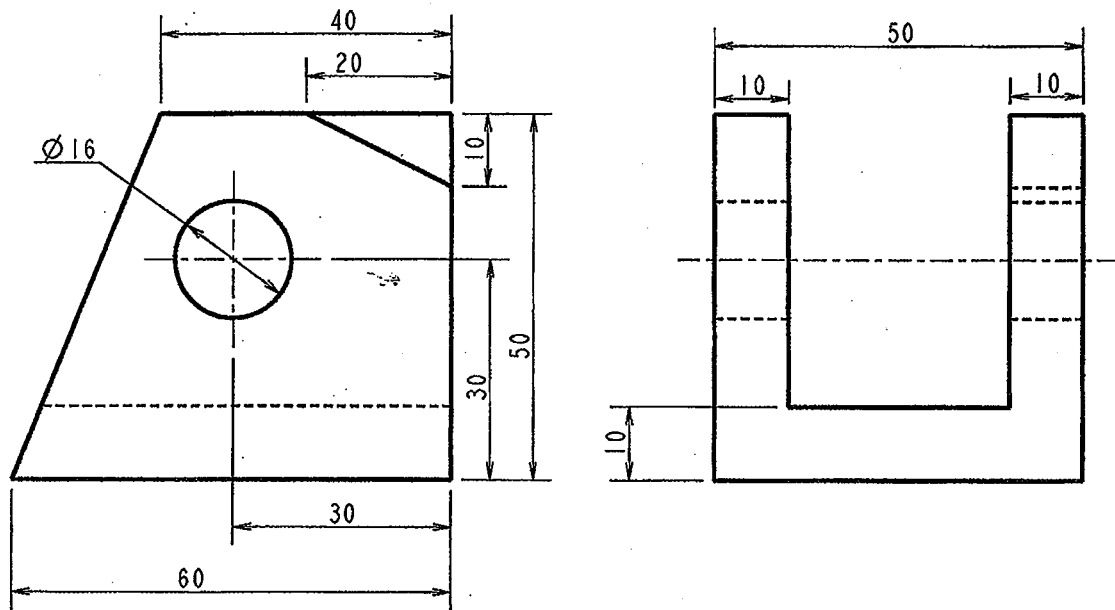


CHAPE



- 1 - On donne la vue de FACE et la vue de GAUCHE, dessiner directement sur le sujet la vue de Dessus.
- 2 - Sur un calque A4H, tracer la projection oblique :
 - à partir de la vue de FACE,
 - à l'échelle 2,
 - angle des fuyantes = 30° ,
 - coefficient de réduction des cotes sur les fuyantes = 0,8,
 - dessiner les arêtes cachées.
- 3 - Mêmes conditions pour la projection oblique à partir de la vue de GAUCHE.